



Regione Umbria

PIANO PAESAGGISTICO REGIONALE  
QUADRO CONOSCITIVO  
ATLANTE DEI PAESAGGI: CARTE REGIONALI

gennaio 2012

**QC 4.3 Carta delle risorse sociali-simboliche**

La cartografia rappresenta una sintesi interpretativa delle risorse sociali-simboliche, leggibili alla scala regionale a partire dalle conoscenze raccolte e sistematizzate nel relativo repertorio.

Per risorse sociali-simboliche si intendono i valori sociali, le attitudini e i saperi delle società locali, le pratiche di utilizzazione dello spazio; i valori estetici, le forme di percezione e gli immaginari simbolici.

In questa direzione le risorse sociali-simboliche vengono rappresentate attraverso la selezione interpretativa dei principali elementi che si possono elevare a identità, a partire dal loro riconoscimento come universi di significato e simboli delle culture e tradizioni locali, ovvero quel sistema di valori estetici, culturali, simbolici ed economici riconosciuti anche in ambito sovra locale.

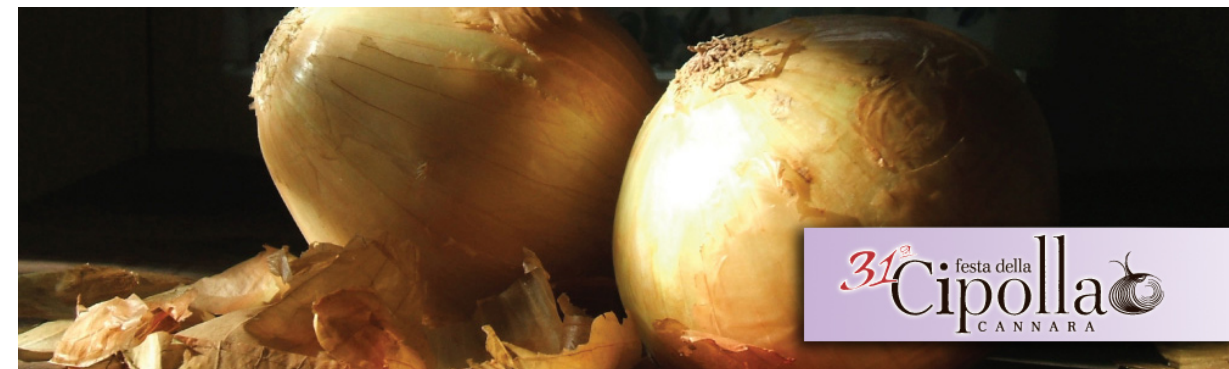
In questo senso, a partire dalle conoscenze maturate, vengono sintetizzate quelle risorse riconducibili ai luoghi simbolici e di significato, sia per valori storico-culturali, che testimoniali, delle tradizioni locali, culturali e religiosi; quei sistemi naturalistici significativi, oltre che per i valori ambientali ed ecologici anche per il significato simbolico e di riconoscimento che gli vengono attribuiti dalle popolazioni locali e sovra locali; quei luoghi che rappresentano i principali presidi delle produzioni agricole di qualità, rappresentative anche di una tradizione locale, che assumono anche un valore economico oltre che culturale.



*I valori sociali e religiosi di Assisi*



*I valori sociali e simbolici di Gubbio – La festa dei Ceri*



*I valori sociali, simbolici ed economici legati alle produzioni di qualità (Cipolla di cannara - <http://www.festadellacipolla.com/>)*





Regione Umbria

PIANO PAESAGGISTICO REGIONALE  
QUADRO CONOSCITIVO  
ATLANTE DEI PAESAGGI: CARTE REGIONALI

gennaio 2012



*I valori sociali e simbolici di Foligno – La giostra della Quintana (<http://www.eri.rai.it/internaLibro.aspx?idlibro=656>)*



*I valori sociali, simbolici ed economici legati alle produzioni di qualità (Il Sagrantino di Montefalco - <http://www.abbuffone.it/archives/29>)*

Si tratta di una caratterizzazione sintetica che restituisce le risorse sociali-simboliche a partire dai valori estetici simbolici e sociali che assumono spesso anche valore economico.