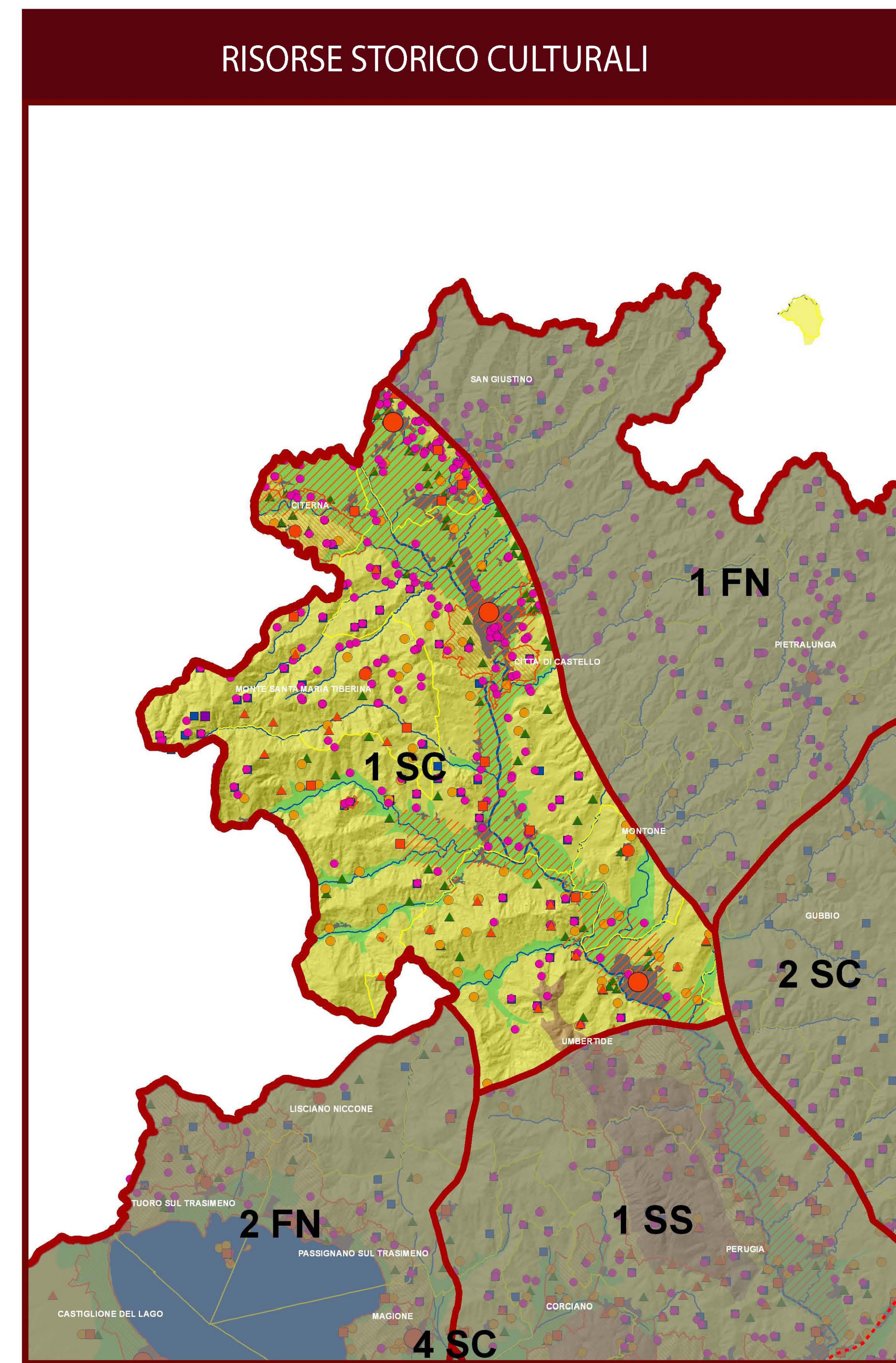


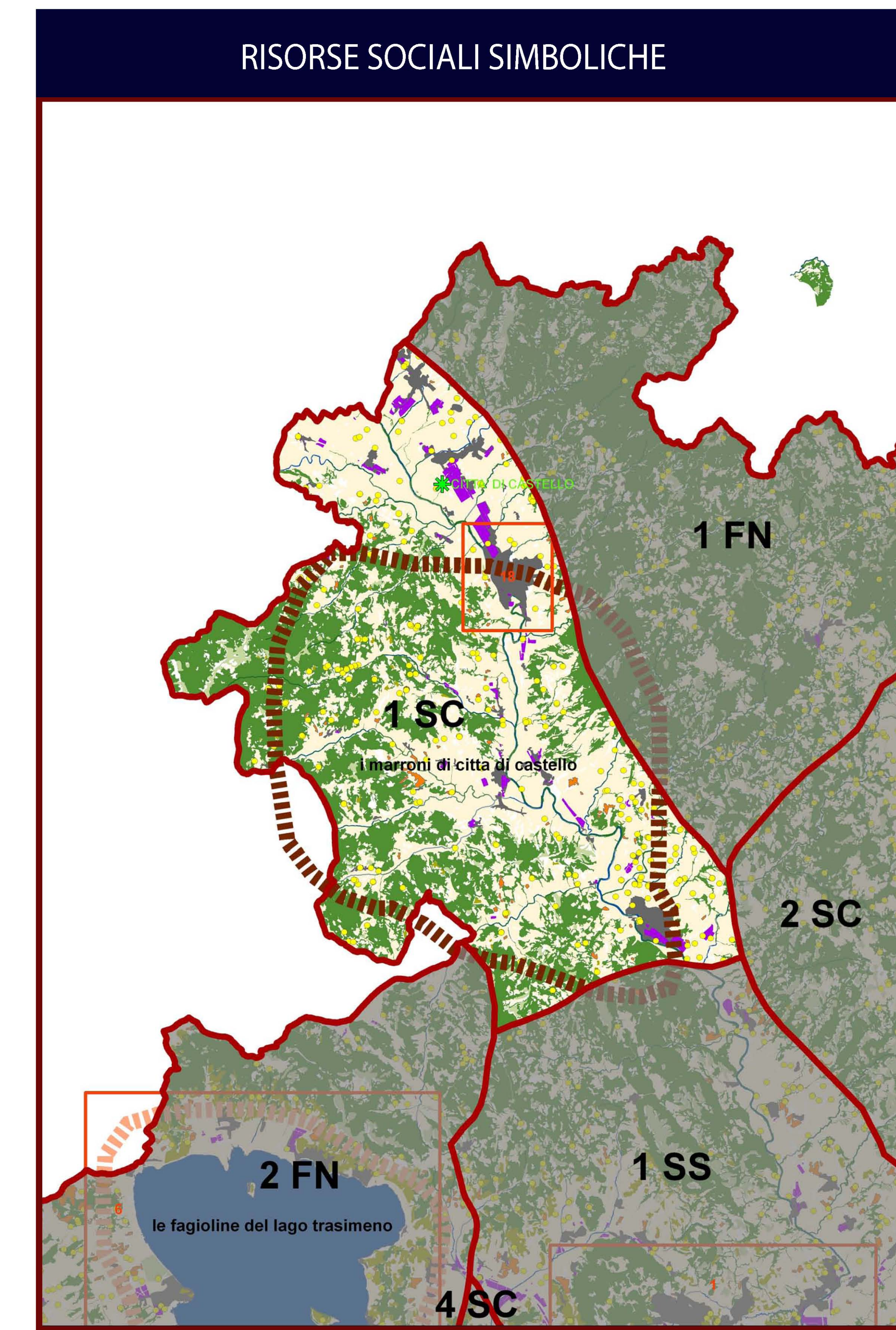
LEGENDA

	MORFOLOGIA DEL SUOLO		SITI DI INTERESSE COMUNITARIO
	RETICOLO IDROGRAFICO		INSEDIAMENTI URBANI
	COPERTURA FORESTALE		INSEDIAMENTI PRODUTTIVI
	PARCHI		RETE INFRASTRUTTURALE



LEGENDA

	VIABILITÀ STORICA		CENTURAZIONE		AMBITI DELLA TUTELA PAESAGGISTICA		Area di pianura e di fondovalle, caratterizzate da un sistema insediativo a forte concentrazione facilmente accessibili
	CENTRI STORICI IN AREE URBANE MAGGIORI		SITI ARCHEOLOGICI		ABBAZIE E PRINCIPALI SITI BENEDETTINI		Area collinare e alto collinare, con sistema insediativo a diffusione policentrica accessibili
	CENTRI STORICI AI MARGINI DELLE AREE URBANE MAGGIORI		VILLE		PRINCIPALI SITI DI ARCHITETTURA MILITARE E RELIGIOSA		Area montane con sistema insediativo in rarefazione, difficilmente accessibili
	COSTELLAZIONI DI PICCOLCENTRI STORICI INTERPOSTE TRA CENTRI MAGGIORI						
	COSTELLAZIONI DI PICCOLCENTRI STORICI INTERPOSTE TRA CENTRI MAGGIORI						



LEGENDA

	BOSCHI		"LA LENTICCHIA DI CASTELLUCCIO"		"LA CIPOLLA DI CANNARA"		"LA CIPOLLA DI CANNARA"
	SEMINATIVI		"LO ZAFFERANO DI CASCIA"		"IL MARRONE DI CITTÀ DI CASTELLO"		"LA PATATA DI COLFIORITO"
	OLIVETI		"LA PATATA DI COLFIORITO"		"LA FAGIOLINA DEL TRASIMENO"		"LA PATATA DI COLFIORITO"
	VIGNETI		"L'OLIO D.O.P."		"IL FARRO DI MONTELEONE DI SPOLETO"		"LA FAGIOLINA DEL TRASIMENO"
	ALLEVAMENTI		"LA CASTAGNA UMBRA"		"IL SEDANO NERO DI TREVÌ"		"LA PATATA DI COLFIORITO"

Paesaggi regionali

Paesaggi a dominante FISICO-NATURALISTICA

- 1.fn Bocca Seriola
- 2.fn Trasimeno
- 3.fn Monte Cucco
- 4.fn Colfiorito
- 5.fn Monte Peglia
- 6.fn Monti Martani
- 7.fn Valnerina
- 8.fn Nursino
- 9.fn Amerino
- 10.fn Teverina

Paesaggi a dominante STORICO-CULTURALE

- 1.sc Tifernate
- 2.sc Eugubino
- 3.sc Gualdese-Nocerino
- 4.sc Pievese
- 5.sc Tuderte
- 6.sc Orvietano

Paesaggi a dominante SOCIALE-SIMBOLICA

- 1.ss Perugino
- 2.ss Valle umbra
- 3.ss Conca ternana

CARATTERIZZAZIONE DEI PAESAGGI REGIONALI

Tifernate
 Il paesaggio del Tifernate si caratterizza per una prevalenza di risorse identitarie di tipo storico culturale, riconducibili alla storia antica e medievale della città storica, al ricco sistema delle ville e dimore storiche extraurbane, alle pratiche agricole storiche legate alla coltivazione del tabacco, nonché all'arte contemporanea e dunque espositiva, con particolare riguardo all'attività artistica di Burri.



Il paesaggio del Tifernate è caratterizzato da una dominante **STORICO CULTURALE**