

REGIONE DELL'UMBRIA

PIANO URBANISTICO TERRITORIALE

ZONE DI ELEVATA DIVERSITA' FLORISTICO-VEGETAZIONALE E SITI DI INTERESSE NATURALISTICO

Scala 1:100.000

1 0 1 Km

LEGENDA

1

Zone di elevata diversità floristico-vegetazionale

Siti di interesse naturalistico (Progetto Bioitaly)

IT5210001



Sito di Interesse Comunitario (S.I.C.)

IT5210073



Sito di Interesse Regionale (S.I.R.)

IT5210070



Zona di Protezione Speciale (Z.P.S.)



Centri abitati ISTAT 1991



Nuclei abitati ISTAT 1991



Laghi e invasi artificiali



Fiumi e torrenti

Rete viaria



Viabilità di interesse regionale
(Esistente/Progetto)



Altre strade statali, provinciali e di collegamento con i centri

Rete ferroviaria



Linea direttissima (Sistema alta velocità)



Linea ferroviaria
(Esistente/Progetto)



Confine regionale



Limiti di Comune

FONTE: Ufficio P.U.T., Università di Camerino - Dipartimento di Botanica ed Ecologia,
Università degli Studi di Perugia - Facoltà di Scienze M.F.N. - Istituto di zoologia

Edizione 1999

ZONE DI ELEVATA DIVERSITA' FLORISTICO-VEGETAZIONALE E SITI DI INTERESSE NATURALISTICO



REGIONE DELL'UMBRIA
PIANO URBANISTICO TERRITORIALE

ZONE DI ELEVATA DIVERSITA' FLORISTICO-VEGETAZIONALE E SITI DI INTERESSE NATURALISTICO

Scala 1:100.000

LEGENDA

 **Zone di elevata diversità floristico-vegetazionale**

Siti di interesse naturalistico (Progetto Biotaty)

 Sito di Interesse Comunitario (S.I.C.)

 Sito di Interesse Regionale (S.I.R.)

 Zona di Protezione Speciale (Z.P.S.)

 Centri abitati ISTAT 1991

 Nuclei abitati ISTAT 1991

 Laghi e invasi artificiali

 Fiumi e torrenti

Rete viaria

 Viabilità di interesse regionale (Esistente/Progetto)

 Altre strade statali, provinciali e di collegamento con i centri

Rete ferroviaria

 Linea direttissima (Sistema alta velocità)

 Linea ferroviaria (Esistente/Progetto)

 Confine regionale

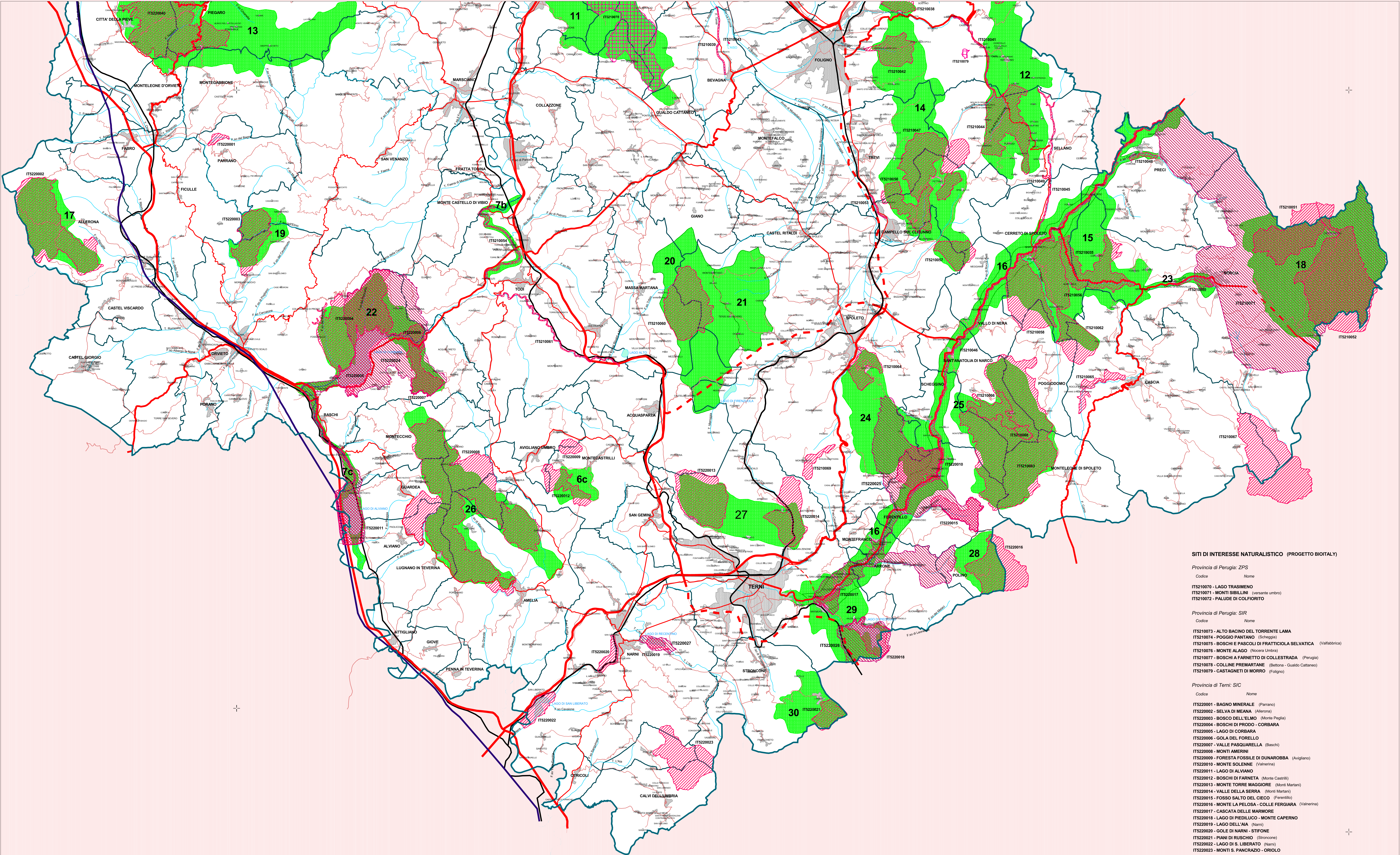
 Limiti di Comune

FONTE: Ufficio P.U.T., Università di Camerino - Dipartimento di Botanica ed Ecologia, Università degli Studi di Perugia - Facoltà di Scienze M.F.A., Istituto di Zoologia

Edizione 1999

DIREZIONE REGIONALE POLITICHE TERRITORIALI, AMBIENTE ED INFRASTRUTTURE

SITI DI INTERESSE NATURALISTICO (PROGETTO BIOTALY)	ZONE DI ELEVATA DIVERSITA' FLORISTICO - VEGETAZIONALE
Provincia di Perugia: SIC	
Codice Nome	
ITS210001 - BOSCHI DI MONTI DI SODOLUNGO-ROSSO (Città di Castello)	1 - CATENA DELLE SERRE DI BURANO UNITA' BIOGEOGRAFICA DEI RILIEVI ALENACEI BASSO-MONTANI
ITS210002 - SERRE DI BURANO	2 - MONTI. CORNO DI CATRIA - CUCCO - SERRA SANTA - PENNA UNITA' BIOGEOGRAFICA DEI RILIEVI CALCAREI ALTO-COLLINARI E BASSO-MONTANI
ITS210003 - FIUME TEVERE TRA S. GIUSTINO - PIERANTONIO	3 - BOSCHI DI MONTE FAVALTO UNITA' BIOGEOGRAFICA DEI RILIEVI ALENACEI ALTO-COLLINARI
ITS210004 - BOSCHI DI PIETRALUNGA	4 - BOSCHI DEL BACINO DI GUBBIO UNITA' BIOGEOGRAFICA DELL'AREE PIANI DI
ITS210005 - GOLA DEL CORNO DI CATRIA	5 - LAGO TRASIMENO - BOSCHI LIMITROFI UNITA' BIOGEOGRAFICHE DEGLI AMBIENTI LACUSTRI E PIANI DI
ITS210006 - BOSCHI DI MORRA - MARZANA	6 - BOSCHI DI FARNETTO 6a - DINTORNI DI PERUGIA; 6b - S. BIAGIO DELLA VALLE; 6c - MONTECASTRILLI UNITA' BIOGEOGRAFICHE DEI RILIEVI ALENACEI BASSO-COLLINARI E DEI DEPOSITI SABBOSI VILAFRANCHIANI
ITS210007 - VALLE DELLE PRIGIONI (Monte Cucco)	7 - FIUME TEVERE - LAGO DI ALVIANO 7a - ANSA DEGLI ORNARI (PERUGIA); 7b - TEVERE MORTO (TODI); 7c - LAGO DI ALVIANO UNITA' BIOGEOGRAFICHE DEI TERRAZZI FLUVIALI
ITS210008 - VALLE DEL RIO FREDDO (Monte Cucco)	8 - MONTI: MARZOLANA - MONTALI UNITA' BIOGEOGRAFICHE DEI RILIEVI ALENACEI BASSO-COLLINARI E DEI DEPOSITI SABBOSI VILAFRANCHIANI
ITS210009 - MONTE CUCCO (sommità)	9 - MONTE SUBASIO UNITA' BIOGEOGRAFICHE DEI RILIEVI CALCAREI COLLINARI E BASSO-MONTANI
ITS210010 - LE GORGHE (Monte Cucco)	10 - ALTIPIANI DI COLFORITO O PLEISTINI UNITA' BIOGEOGRAFICHE DELLE CONCHE CARSCICO-TETTONICHE
ITS210011 - TORRENTE VETORNO	11 - COLLINE PREMARTANE UNITA' BIOGEOGRAFICHE DEI RILIEVI MARINOSI-ARENACEI BASSO-COLLINARI
ITS210012 - BOSCHI DI MONTELOVESCO - MONTE DELLE PORTOLE	12 - BOSCHI DEI RILIEVI TRA CUPIGLIUOLO - TERNE - PUPAGGI UNITA' BIOGEOGRAFICHE DEI RILIEVI CALCAREI BASSO-MONTANI CON PALEOSUOLI FERRALLITICI
ITS210013 - BOSCHI DEL BACINO DI GUBBIO	13 - ALTA VALLE DEL NESTORE - MONTAREALE - MONTE VERGNANO UNITA' BIOGEOGRAFICHE DEI RILIEVI ALENACEI BASSO E ALTO-COLLINARI
ITS210014 - MONTI MAGGIO - NERO (sommità)	14 - MONTI: PALE - BRUNETTE - SERANO - PIANCIANO UNITA' BIOGEOGRAFICHE DEI RILIEVI CALCAREI COLLINARI E BASSO - MONTANI
ITS210015 - VALLE DEL TORRENTE NESE (Umbertide)	15 - GRUPPI MONTUOSI A SUD DELLA MEDIA VALNERINA UNITA' BIOGEOGRAFICHE DEI RILIEVI CALCAREI COLLINARI, BASSO E ALTO-MONTANI
ITS210016 - BOSCHI DI CASTEL RIGONE	16 - VALNERINA (FONDOVALLE E PRIME PENDICI) UNITA' BIOGEOGRAFICHE DEI RILIEVI CALCAREI COLLINARI E DEI TERRAZZI FLUVIALI
ITS210017 - BOSCHI DI PISCHELLO - TORRE CIVITELLA	17 - MONTI DI ALLERONA UNITA' BIOGEOGRAFICHE DEI SEDIMENTI ARGILLI BASSO-COLLINARI
ITS210018 - LAGO TRASIMENO	18 - MONTI SIBILLINI UNITA' BIOGEOGRAFICHE DEI RILIEVI CALCAREI MONTANI - ALPINI E DELLE CONCHE CARSCICO-TETTONICHE
ITS210019 - FOSCO DELLA VALLACCIA - MONTE PORMAIORE	19 - VALLE DELL'ELMO E COLLI LIMITROFI UNITA' BIOGEOGRAFICHE DEI RILIEVI ALENACEI BASSO-COLLINARI
ITS210020 - BOSCHI DI FERRETTO - BAGNOLO	20 - MONTI MARTANI (SETTORE NORD) UNITA' BIOGEOGRAFICHE DEI RILIEVI CALCAREI COLLINARI E BASSO-MONTANI
ITS210021 - MONTE MALBE	21 - COLLINE TRA MONTMARTANO - S. MARTINO IN TRIGNANO UNITA' BIOGEOGRAFICHE DEI RILIEVI MARINOSI-CALCAREI BASSO-COLLINARI
ITS210022 - FIUME TESCO (parte alta)	22 - VALLE PASQUARELLA - GOLA DEL FORELLO - COLLI DI OSA - CORBARA UNITA' BIOGEOGRAFICHE DEI RILIEVI CALCAREI COLLINARI E DEI TERRAZZI FLUVIALI
ITS210023 - COLLI SELVALONGA - IL MONTE (Assisi)	23 - MARCITE DI NORCIA - VALLE DEL SORDO UNITA' BIOGEOGRAFICHE DELLE CONCHE CARSCICO-TETTONICHE
ITS210024 - FIUME TOPINO (Bagnara - Nocera Umbra)	24 - MONTELUCCO DI SPOLETO - MONTI: FIONCHI - SOLENNE UNITA' BIOGEOGRAFICHE DEI RILIEVI CALCAREI COLLINARI E ALTO-COLLINARI
ITS210025 - ANSA DEGLI ORNARI (Perugia)	25 - MONTI: COSCERNO - CIVITELLA UNITA' BIOGEOGRAFICHE DEI RILIEVI CALCAREI BASSO E ALTO-MONTANI
ITS210026 - MONTI MARZOLANA - MONTALI	26 - MONTI AMERINI UNITA' BIOGEOGRAFICHE DEI RILIEVI CALCAREI MESOMEDITERRANEI E BASSO-COLLINARI
ITS210027 - MONTE SUBASIO (sommità)	27 - MONTI MARTANI (SETTORE MERIDIONALE) - VALLE DEL SERRA UNITA' BIOGEOGRAFICHE DEI RILIEVI CALCAREI MESOMEDITERRANEI E BASSO-COLLINARI
ITS210028 - BOSCHI E BRUGHIERE DI PANICAROLA	28 - MONTE LA PELOSA UNITA' BIOGEOGRAFICHE DEI RILIEVI CALCAREI BASSO-MONTANI
ITS210029 - BOSCHI DI BRUGHIERE DI C. FARNETO - P. FIORELLO (Mugnano)	29 - LAGO DI PIEDILUCCO - CASCATA DELLE MARMORE E COLLI LIMITROFI UNITA' BIOGEOGRAFICHE DEGLI AMBIENTI LACUSTRI E DEI RILIEVI CALCAREI BASSO-COLLINARI
ITS210030 - FOSCO DELL'EREMO DELLE CARCERI (Monte Subasio)	30 - PIANI DI RUSCHIO - STRONCONE UNITA' BIOGEOGRAFICHE DELLE CONCHE CARSCICO-TETTONICHE
ITS210031 - COL. FALCONE (Colforito)	
ITS210032 - PIANI DI ANNIFO - ARVELLO	
ITS210033 - BOSCHI SERENI - TORRICELLA (S. Biagio della Valle)	
ITS210034 - PALUDE DI COLFORITO	
ITS210035 - POGGIO CASELLE - FOSCO RENARO (Monte Subasio)	
ITS210036 - PIANO DI RICCIANO	
ITS210037 - SELVA DI CUPIGLIUOLO	
ITS210038 - SASSO DI PALE	
ITS210039 - FIUME TIMA (Bivoglia - Cennara)	
ITS210040 - BOSCHI DELL'ALTA VALLE DEL NESTORE	
ITS210041 - FIUME MENOTRE (Rasiglia)	
ITS210042 - LECCETA DI SASSOVIVO (Foligno)	
ITS210043 - SORGIVA DELL'AISSO	
ITS210044 - BOSCHI DI TERNE - PUPAGGI	
ITS210045 - FIUME VIGI	
ITS210046 - VALNERINA	
ITS210047 - MONTI BERANO - BRUNETTE (sommità)	
ITS210048 - VALLE DI CAMPIANO (Piediluco)	
ITS210049 - TORRENTE ARGENTINA (Sallano)	
ITS210050 - VALLE DI PETTINO (Campello sul Clitunno)	
ITS210051 - MONTE PATINO - VAL CANATRA (Monti Sibillini)	
ITS210052 - PIANI DI CASTELLUCCIO DI NORCIA	
ITS210053 - FIUME E FONTI DEL CLITUNNO	
ITS210054 - FIUME TEVERE TRA MONTE MOLINO E PONTECUTI (Tevere morto)	
ITS210055 - GOLA DEL CORNO - STRETTA DI BISELLI	
ITS210056 - MONTI LO STILUO - PAGLIARO	
ITS210057 - FOSCO DI CAMPOSUOLO	
ITS210058 - MONTI GALLORO - DELL'IMMAGINE	
ITS210059 - MARCITE DI NORCIA	
ITS210060 - MONTE IL CERCIO (Monti Martani)	
ITS210061 - TORRENTE NAIA	
ITS210062 - MONTE MAGGIO (sommità)	
ITS210063 - MONTI COSCERNO - CIVITELLA - ASPRA (sommità)	
ITS210064 - MONTELUCCO DI SPOLETO	
ITS210065 - ROCCAPORENA - MONTE DELLA SASSA	
ITS210066 - MEDIA VAL CASANA (Monti Coscerno - Civitella)	
ITS210067 - MONTI PIZZUTO - ALVAGNANO	
ITS210068 - LAGHETTO E PIANI DI GAVELLI (Monte Coscerno)	
ITS210069 - BOSCHI DI MONTEBIBICO (Monti Martani)	



SITI DI INTERESSE NATURALISTICO (PROGETTO BIOITALY)

Provincia di Perugia: ZPS

- Codice Nome
- ITS210070 - LAGO TRASIMENO
- ITS210071 - MONTI SIBILLINI (parzialmente umbro)
- ITS210072 - PALUDE DI COLFIORTO

Provincia di Perugia: SIR

- Codice Nome
- ITS210073 - ALTO BACINO DEL TORRENTE LAMA
- ITS210074 - POGGIO PANTANO (Scheggia)
- ITS210075 - BOSCHI E PASCOLI DI FRATTICOLA SELVATICA (Valfabbrica)
- ITS210076 - MONTE ALAGO (Nocera Umbra)
- ITS210077 - BOSCHI A FARNETTO DI COLLESTRADA (Perugia)
- ITS210078 - COLLINE PREMARIAE (Belforte - Gualdo Cattaneo)
- ITS210079 - CASTAGNETI DI MORRO (Poligno)

Provincia di Terni: SIC

- Codice Nome
- ITS220001 - BAGNO MINERALE (Parrano)
- ITS220002 - SELVA DI MEANA (Assoro)
- ITS220003 - BOSCO DELL'ELMO (Monte Peglia)
- ITS220004 - BOSCHI DI PRODO - CORBARA
- ITS220005 - LAGO DI CORBARA
- ITS220006 - GOLA DEL FORELLO
- ITS220007 - VALLE PASQUARELLA (Baschi)
- ITS220008 - MONTI AMERINI
- ITS220009 - FORESTA FOSSILE DI DUNAROBBA (Avigliano)
- ITS220010 - MONTE SOLENNE (Valnerina)
- ITS220011 - LAGO DI ALVIANO
- ITS220012 - BOSCHI DI FARNETA (Monte Castrilli)
- ITS220013 - MONTE TORRE MAGGIORE (Monti Martani)
- ITS220014 - VALLE DELLA SERRA (Monti Martani)
- ITS220015 - FORO S. SALTO DEL CIECO (Ferentillo)
- ITS220016 - MONTE LA PELOSA - COLLE FERGIARA (Valnerina)
- ITS220017 - CASCATA DELLE MARMORE
- ITS220018 - LAGO DI PIEDILUCO - MONTE CAPERNO
- ITS220019 - LAGO DELL'AIÀ (Narni)
- ITS220020 - GOLE DI NARNI - STIFONE
- ITS220021 - PIANI DI RUSCHIO (Stroncone)
- ITS220022 - LAGO DI S. LIBERATO (Narni)
- ITS220023 - MONTI S. PANCRAZIO - ORIOLO

Provincia di Terni: ZPS

- Codice Nome
- ITS220024 - VALLE DEL TEVERE: LAGHI CORBARA - ALVIANO
- ITS220025 - BASSA VALNERINA: MONTE FIONCHI - CASCATA DELLE MARMORE
- ITS220026 - LAGO DI PIEDILUCO - MONTE MARO
- ITS220027 - LAGO DELL'AIÀ (Narni)