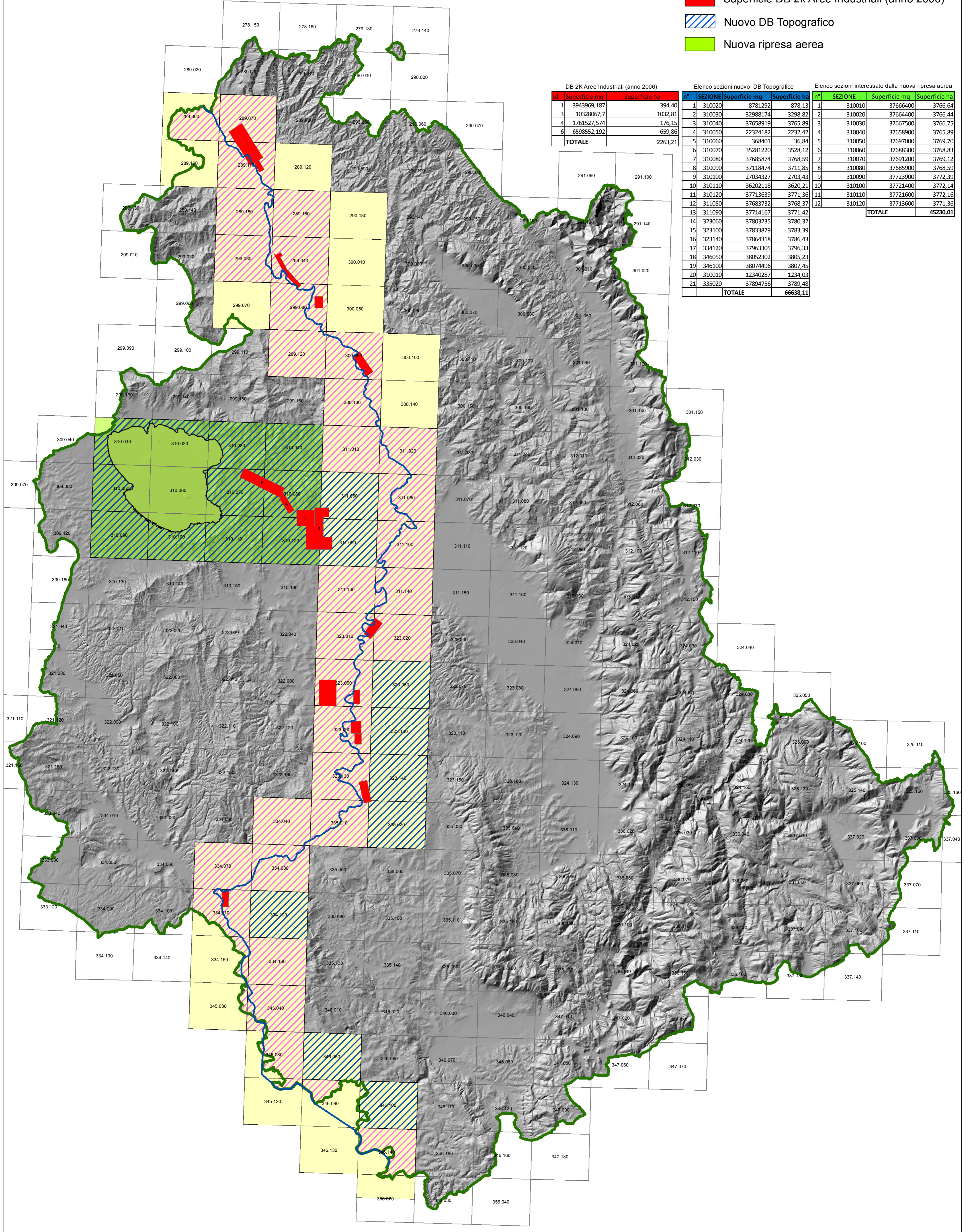


Legenda

-  Superficie DB Topografico 10k
(Contratto rep. reg. n° 6022 del 25/03/2013)
-  Superficie ripresa aerea
(Contratto rep. reg. n° 6022 del 25/03/2013)
-  Superficie DB 2k Aree Industriali (anno 2006)
-  Nuovo DB Topografico
-  Nuova ripresa aerea

DB TOPOGRAFICO 10K ASTA FIUME TEVERE E LAGO TRASIMENO



DB 2K Aree Industriali (anno 2006)

Id	Superficie mq	Superficie ha
1	3943969,187	394,40
3	10328067,7	1032,81
4	1761527,574	176,15
6	6598552,192	659,86
TOTALE		2263,21

Elenco sezioni nuovo DB Topografico

n°	SEZIONE	Superficie mq	Superficie ha
1	310020	8781292	878,13
2	310030	32988174	3298,82
3	310040	37658919	3765,89
4	310050	22324182	2232,42
5	310060	368401	36,84
6	310070	35281220	3528,12
7	310080	37685874	3768,59
8	310090	37118474	3711,85
9	310100	27034327	2703,43
10	310110	36202118	3620,21
11	310120	37713639	3771,36
12	311050	37683732	3768,37
13	311090	37714167	3771,42
14	323060	37803235	3780,32
15	323100	37833879	3783,39
16	323140	37864318	3786,43
17	334120	37963305	3796,33
18	346050	38052302	3805,23
19	346100	38074496	3807,45
20	310010	12340287	1234,03
21	335020	37894756	3789,48
TOTALE		66638,11	

Elenco sezioni interessate dalla nuova ripresa aerea

n°	SEZIONE	Superficie mq	Superficie ha
1	310010	37664400	3766,44
2	310020	37664400	3766,44
3	310030	37667500	3766,75
4	310040	37658900	3765,89
5	310050	37697000	3769,70
6	310060	37688300	3768,83
7	310070	37691200	3769,12
8	310080	37685900	3768,59
9	310090	37723900	3772,39
10	310100	37721400	3772,14
11	310110	37721600	3772,16
12	310120	37713600	3771,36
TOTALE		45230,01	